



Заказчик

Общество с ограниченной ответственностью «Институт «НАСТ-М»

Регистрационный номер записи в государственном реестре саморегулируемых организаций: СРО-П-179-12122012, регистрационный номер в реестре членов: 190419/999. Дата регистрации в реестре 19.04.2019 г.

ООО «Сладковско-Заречное»

**ОБУСТРОЙСТВО СКВАЖИНЫ №675
КОШИНСКОГО НЕФТЯНОГО МЕСТОРОЖДЕНИЯ**

Ташлинский муниципальный район

ПРОЕКТ МЕЖЕВАНИЯ ТЕРРИТОРИИ

2-125-ПМТ

Основная часть

Изн. № подл.	Подпись и дата	Взам. инв. №

Изм.	№ док.	Подп.	Дата



Заказчик

Общество с ограниченной ответственностью «Институт «НАСТ-М»

Регистрационный номер записи в государственном реестре саморегулируемых организаций: СРО-П-179-12122012, регистрационный номер в реестре членов: 190419/999. Дата регистрации в реестре 19.04.2019 г.

ООО «Сладковско-Заречное»

**ОБУСТРОЙСТВО СКВАЖИНЫ №675
КОШИНСКОГО НЕФТЯНОГО МЕСТОРОЖДЕНИЯ**

Ташлинский муниципальный район

ПРОЕКТ МЕЖЕВАНИЯ ТЕРРИТОРИИ

2-125-ПМТ

Основная часть

Директор

И.А. Татаринов

Главный инженер проекта

Ф.А. Ахмедов

Изм.	№ док.	Подп.	Дата

Взам. инв. №	
Подпись и дата	
Инв. № подл.	

Оглавление


Перечень и сведения о площади образуемых земельных участков, в том числе возможные способы их образования.4

Перечень и сведения о площади образуемых земельных участков, которые будут отнесены к территориям общего пользования или имуществу общего пользования, в том числе в отношении которых предполагаются резервирование и (или) изъятие для государственных или муниципальных нужд.5

Вид разрешенного использования образуемых земельных участков в соответствии с проектом планировки территории в случаях, предусмотренных настоящим Кодексом6

Сведения о границах территории, в отношении которой утвержден проект межевания, содержащие перечень координат характерных точек этих границ в системе координат, используемой для ведения Единого государственного реестра недвижимости. Координаты характерных точек границ территории, в отношении которой утвержден проект межевания, определяются в соответствии с требованиями к точности определения координат характерных точек границ, установленных в соответствии с настоящим Кодексом для территориальных зон7

Перечень координат характерных точек образуемых земельных участков.....8

Взам. инв. №		Подпись и дата		1-121-ПМТ					
Изм.	Колуч.	Лист	№ док.	Подпись	Дата	Текстовая часть			
									
Инв. № подл.	Разраб.	Уляшев				Стадия	Лист	Листов	
	Пров.					П	1	14	
	ГИП	Ахмедов				ООО «Институт «НАСТ-М»			

ТЕКСТОВАЯ ЧАСТЬ

Инв. № подл.	Подпись и дата	Взам. инв. №					2-125-ПМТ	Лист
								3
Изм.	Кодуч.	Лист	№ док.	Подпись	Дата			

Перечень и сведения о площади образуемых земельных участков, в том числе возможные способы их образования.

2-125 "Обустройство скважины №675 Кошинского нефтяного месторождения"

Кадастровый номер	Способ образования земельного участка	Площадь на период строительства, кв.м.	Категория земель
-	ЗУ1	2210	земли сельскохозяйственного назначения
56:31:0706006:222	222/чзу1	525	земли сельскохозяйственного назначения
ИТОГО:		2735	

Образуемые земельные участки и части земельных участков не относятся к территориям общего пользования.

Предполагаемый вид права – аренда.

На землях, принадлежащих на праве собственности третьим лицам планируется образование частей земельных участков на основании утвержденной документации по планировке территории.

Изм. № подл.	Подпись и дата	Взам. инв. №

Изм.	Кодуч.	Лист	№ док.	Подпись	Дата	2-125-ПМТ	Лист 4

Перечень и сведения о площади образуемых земельных участков, которые будут отнесены к территориям общего пользования или имуществу общего пользования, в том числе в отношении которых предполагаются резервирование и (или) изъятие для государственных или муниципальных нужд.

Участки, планируемые для отнесения к территориям общего пользования, в том числе в отношении которых предполагаются резервирование и (или) изъятие для государственных или муниципальных нужд отсутствуют.

Инв. № подл.	Подпись и дата	Взам. инв. №					2-125-ПМТ	Лист
								5
Изм.	Кодуч.	Лист	№ док.	Подпись	Дата			

Вид разрешенного использования образуемых земельных участков в соответствии с проектом планировки территории в случаях, предусмотренных настоящим Кодексом

Кадастровый номер	Площадь на период строительства, кв.м.	Разрешённое использование
56:31:0706006:222	2210	сельскохозяйственное использование
-	525	Трубопроводный транспорт

Инд. № подл.	Подпись и дата	Взам. инв. №

Изм.	Кодуч.	Лист	№ док.	Подпись	Дата	2-125-ПМТ	Лист
							6

Перечень координат характерных точек образуемых земельных участков

:ЗУ1		
Система координат МСК-56		
№ п/п	Координаты	
	X	Y
1	408140,72	1348182,48
2	408128,78	1348189,39
3	408029,53	1348017,69
4	408036,75	1348013,25

222/чзу1		
Система координат МСК-56		
№ п/п	Координаты	
	X	Y
1	408128,78	1348189,39
2	408140,72	1348182,48
3	408160,02	1348213,9
4	408147,66	1348221,5

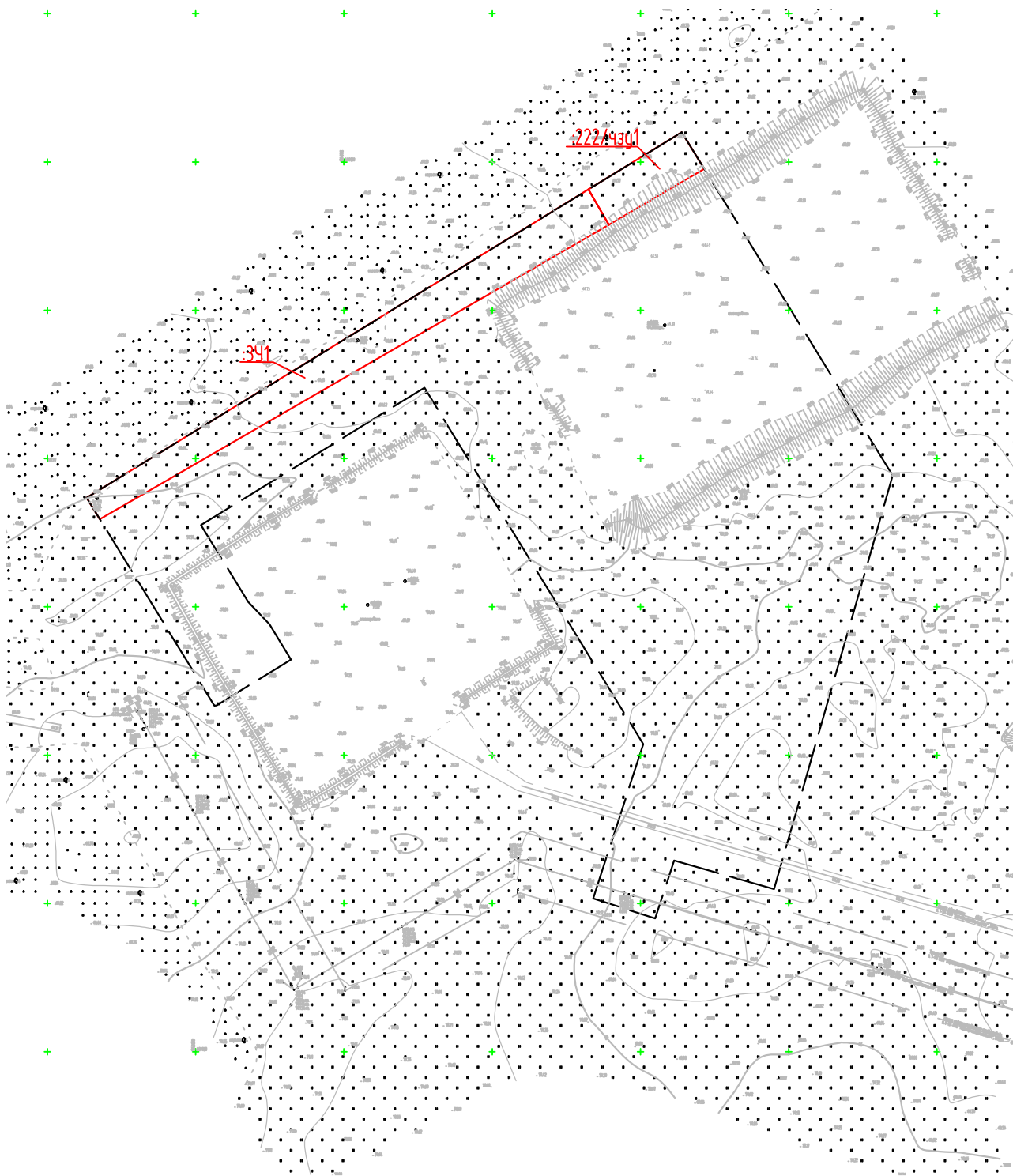
Инов. № подл.	Подпись и дата	Взам. инв. №

Изм.	Кодуч.	Лист	№ док.	Подпись	Дата	2-125-ПМТ	Лист
							8

ГРАФИЧЕСКАЯ ЧАСТЬ

Основная часть

Инв. № подл.	Подпись и дата	Взам. инв. №					2-125-ПМТ	Лист
								9
Изм.	Кодуч.	Лист	№док.	Подпись	Дата			



— — — — — Границы территории, в отношении которой осуществляется подготовка проекта планировки
 ————— Граница образуемых ЗУ, частей ЗУ

						2-125-ПМТ		
						Обустройство скважины №675 Кошинского нефтяного месторождения		
Изм.	Кол.чч	Лист	№ док	Подпись	Дата			
						Чертеж межевания территории		
						стадия	лист	листов
						П	1	1
Разработал Уляшев								
						ООО "Институт "НАСТ-М"		
						М 1 : 2000		